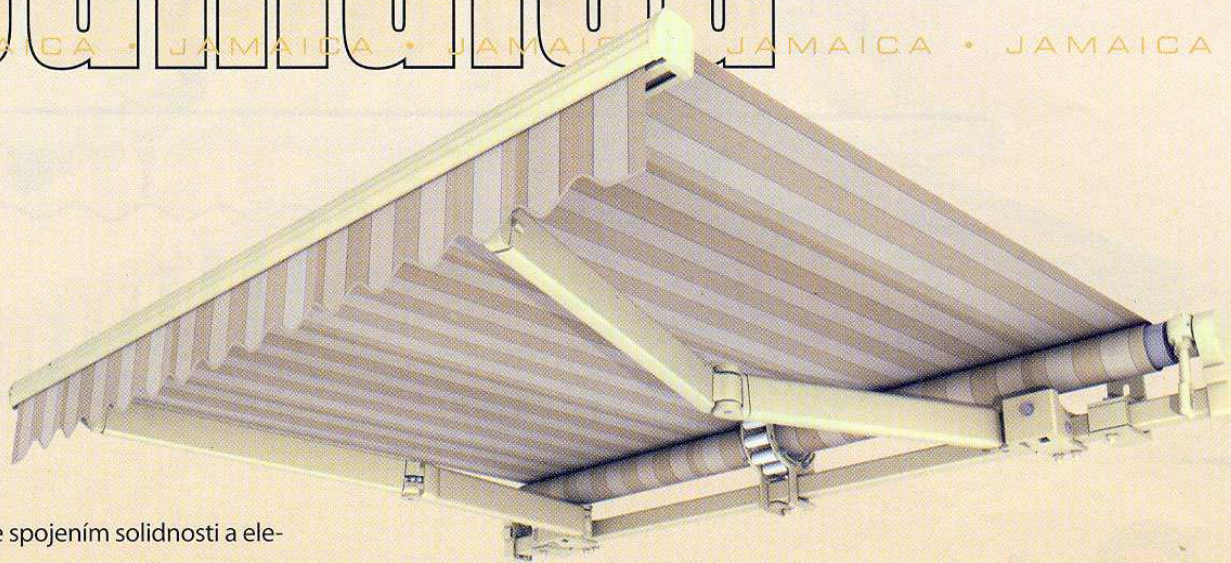


# Jamaica

JAMAICA • JAMAICA • JAMAICA • JAMAICA • JAMAICA



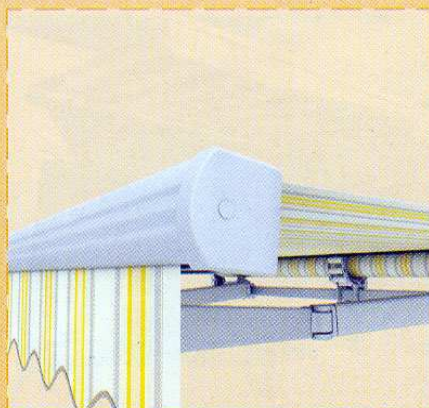
**Jamaica** je spojením solidnosti a elegance. Její konstrukce zajišťuje vysokou životnost v podmínkách intenzivního provozu a proto je ideálním řešením pro velké terasy a komerční instalace.

- Rozkládací ramena markýzy jsou namontována na hliníkové konzoly speciální konstrukce. Tyto konzoly jsou vyrobeny speciální metodou číslicového obrábění.
- Použití Fleyerova řetězu při konstrukci ramen ve spojení s přesností provedení kloubů zajišťují markýze dlouholetý bezporuchový provoz.
- Díky centrální vzpěře navijecí hřídele je u velkých markýz látka vždy rovnoměrně napnutá.
- Konstrukce se opírá o pevnou čtvercovou desku, což nám dává volnost při volbě místa namontování konzol. Montáž markýzy se tím výrazně zjednoduší.

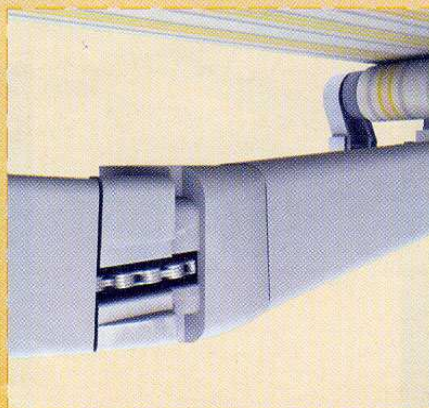
Výsuv	2,1 m; 2,6 m; 3,1 m; 3,6 m
Maximální výsuv	3,6 m
Maximální šířka	7 m
Minimální šířka	výsuv + 0,5 m
Ramena	rozkládací, hliníková, s pružinami a řetězem., vodorovně seřízený složený ramen
Úhel pohybu	0° - 60°
Konzole	do zdi, do stropu, do krovu
Velikost navijecí hřídele	70 mm ; 80 mm
Možnost dodatečné stříšky	ano
Barevné provedení	bílá, béžová, hnědá - vše prášková barva
Látka	99 vzorů (druhů)
Volán	výška 21 cm, druh dle vzorníku
Ruční ovládání	klika 1,5 m, 1,8 m, 2,2 m
Elektrické ovládání	motor, motor s nouzovou havarijní klikou, dálkové ovládání, automatické čidlo vítr-slunce

- Konstrukce markýzy je lakována práškovou metodou v barvě bílé, béžové a hnědé.

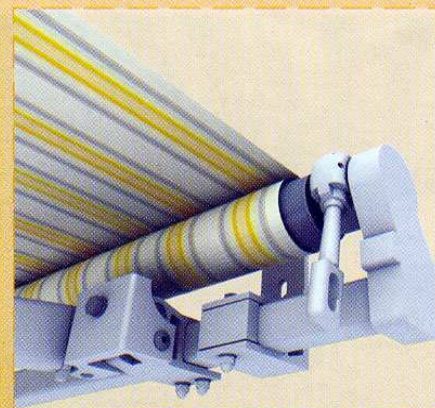
Dodatečná hliníková stříška zajišťuje ochranu navinuté látky.



Přední lišta



Rameno s řetězem



Nosná konstrukce markýzy

## Barevné provedení:



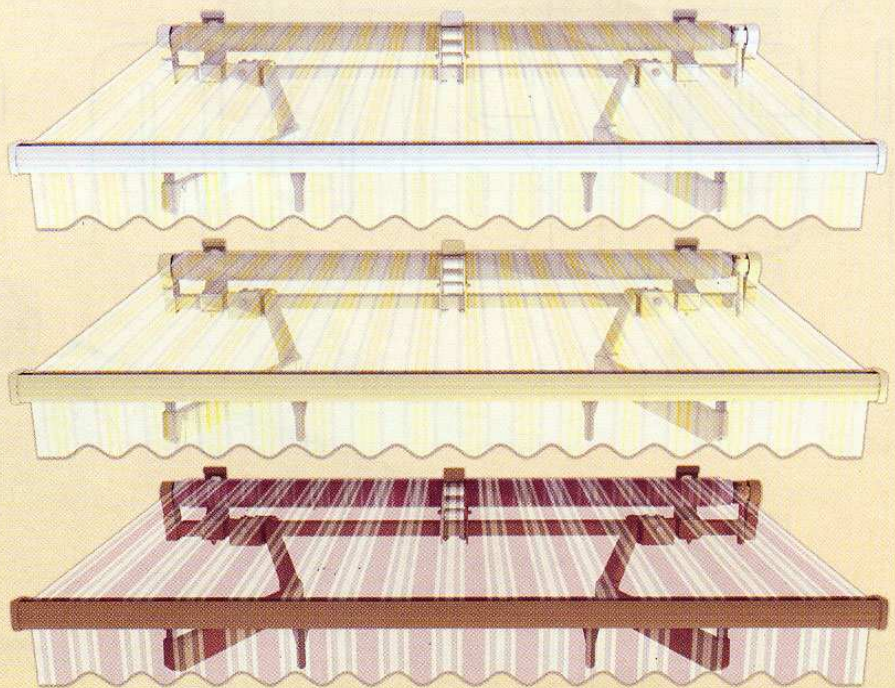
- bílá, RAL 9010



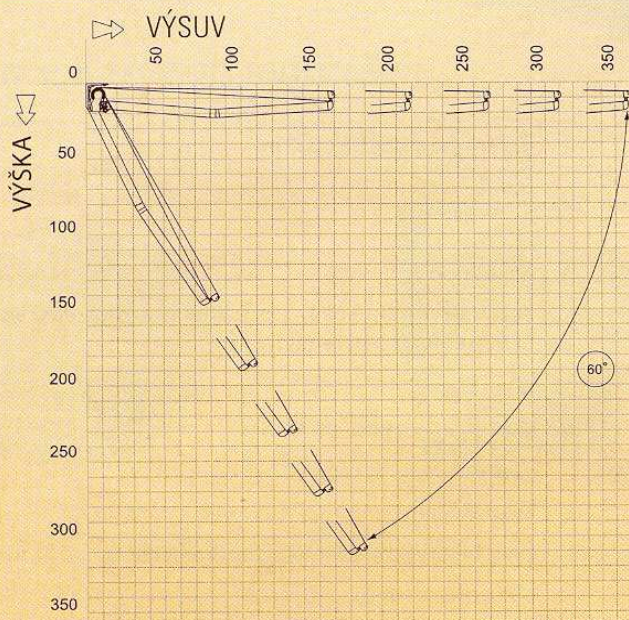
- béžová, RAL 1015



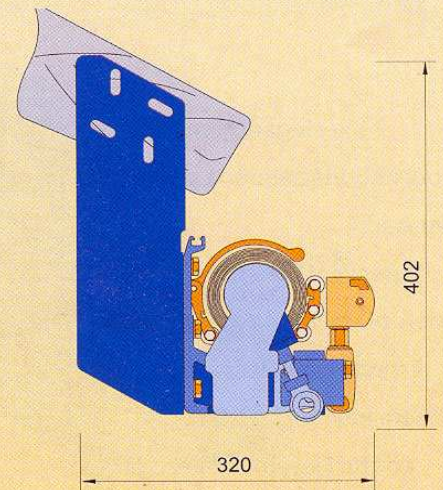
- hnědá, RAL 8016



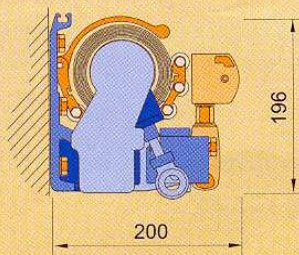
## Regulace a způsob montáže:



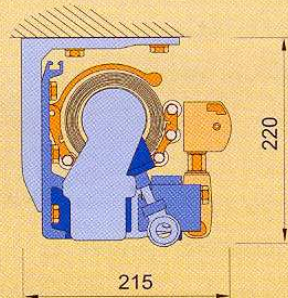
Rozsah regulace sklonu markýz



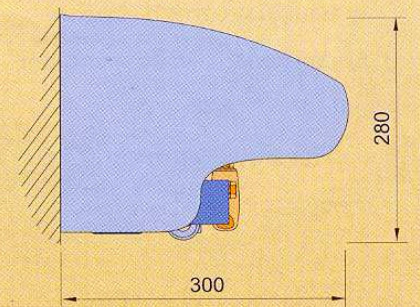
Montáž do krovu



Montáž do stěny



Montáž do stropu



Montáž do stěny (verze se stříškou)

